

INFO MERCIER

CAMP TORNADE 2017

26 juin au 18 août

Semaine Plus

21 au 25 août

DIRECTION LOISIRS, CULTURE ET VIE COMMUNAUTAIRE

DIVISION LOISIRS
450 691-6090 poste 249

Heures d'ouverture

Lundi au jeudi 8 h 30 à 12 h et 13 h à 16 h 30
Vendredi 8 h à 12 h

Camp Tornade
(à partir du 26 juin seulement)
450 691-6090 poste 262

www.ville.mercier.qc.ca

 VilledeMercier



Ville de
Mercier

LA VIE COMMUNAUTAIRE ET DES ACTIVITÉS LOISIRS POUR TOUS

L'année 2017 est déjà bien entamée et nous profitons de l'occasion pour faire un bilan de quelques-unes des réalisations 2016 de la Direction des Loisirs, culture et vie communautaire.

Nous sommes fiers de vous offrir des activités variées et des événements spéciaux tout au long de l'année. Depuis deux ans, les fêtes d'Halloween et de Noël connaissent un grand succès pour le plus grand plaisir des familles.

Au cours de l'été, plusieurs citoyens ont prêté main forte aux membres du conseil municipal afin d'organiser de belles fêtes de quartier célébrant le bon voisinage. Je profite de cette occasion pour souligner l'implication remarquable des nombreux bénévoles qui nous permettent continuellement d'améliorer et de développer notre offre de services. Certains de ces bénévoles ont d'ailleurs été honorés cette année lors de la 1^{ère} édition de notre Gala des Roses d'or.

Depuis 2016, la ville partage la gestion des camps de jour avec le groupe Domisa ce qui nous permet d'améliorer notre offre de services et de développer l'expertise de notre personnel.

Encore aujourd'hui, l'équipe de la Direction Loisirs, culture et vie communautaire s'est attelée à la tâche afin de vous offrir tôt en début d'année la programmation pour la semaine de la relâche en même temps que celle pour les camps de jour afin de faciliter votre planification familiale. Nous sommes donc ravis de vous faire découvrir dans ces pages, la panoplie d'activités offertes au cours de la semaine de relâche et dans les camps de jour cet été.

Bonne relâche et bon Camp Tornado !



Martin Laplaine
Conseiller district 6

À CONSERVER

PÉRIODE DU CAMP TORNADE

Lundi 26 juin au vendredi 18 août

SEMAINE PLUS

École St-René - 21 au 25 août

PÉRIODE D'INSCRIPTIONS

Lundi 6 mars 9 h au dimanche 4 juin 19 h

SOIRÉE D'INFORMATION

Centre communautaire Roger-Tougas

Mercredi 14 juin 19 h à 20 h

ÂGE DES ENFANTS

Les camps réguliers et spécialisés sont accessibles aux enfants de 4 à 12 ans sauf le camp spécialisé programme aspirants-moniteurs.

NOUVEAUTÉ - CAMP MINI-TEMPÊTE

Le Camp Tornade fait des petits !

Cet été, les enfants de 4 ans et 5 ans pourront s'inscrire au forfait Mini-Tempête.

Ce forfait permettra aux tout-petits d'intégrer l'univers des plus grands et des camps d'été.

Offert uniquement en formule sans sortie, ce forfait prévoit un ratio d'un moniteur par dix enfants inscrits.

Les enfants du forfait Mini-Tempête ne sont pas éligibles aux camps spécialisés.

HORAIRE DES CAMPS

Les camps réguliers et spécialisés sont ouverts de 9 h à 16 h

Dans le but d'assurer la sécurité de votre enfant et de respecter la programmation, tous les enfants qui ne sont pas inscrits au service de garde devront arriver entre 8 h 55 et 9 h afin de permettre le début des activités à l'heure prévue. À la fin de la journée, nous vous recommandons fortement de venir chercher votre enfant à 16 h afin d'assurer la sécurité de tous les participants et permettre à votre enfant de compléter ses activités. Au besoin, nous vous invitons à informer le responsable du service de garde le matin même, du départ hâtif de votre enfant en fin de journée.

À la fin de la journée, l'enfant qui n'est pas inscrit au service de garde devra avoir quitté pour 16 h afin de respecter les ratios de groupe.

**L'horaire peut varier le jour de la sortie à l'extérieur.*

INFORMATIONS GÉNÉRALES

COMMUNICATIONS

Les communications s'effectueront principalement par courriel. Nous vous suggérons donc de nous transmettre une adresse courriel que vous utilisez régulièrement. Une communication vous sera transmise au début de l'été ainsi qu'à tous les lundis de chaque semaine. Vous y trouverez des renseignements utiles sur le fonctionnement des camps. Vous pourrez également en obtenir une copie papier à l'accueil du service de garde des différents sites.

ENFANTS MARCHEURS

Les parents des enfants marcheurs doivent obligatoirement signaler les retards et/ou les absences de leur enfant puisque la Ville de Mercier et ses sous-traitants se dégagent de toute responsabilité entre le lieu de résidence et les différents sites.

SITES

École St-René, 14 rue Vervais

École Des Bons-Vents, 11 rue de Batiscan

*À noter que la priorité au site de l'école Des Bons-Vents sera accordée aux résidents du secteur, sauf pour les camps spécialisés qui sont ouverts à tous. Les places sont limitées par site. Le principe du premier arrivé, premier servi sera appliqué.

SERVICE DE GARDE

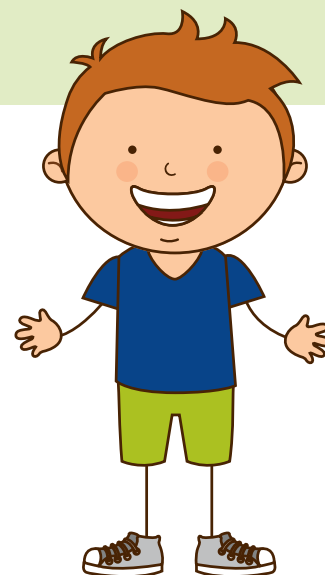
Horaire > 6 h 30 à 9 h et 16 h à 18 h 30

Coût par semaine > 40 \$

SÉCURITÉ AU CAMP

La sécurité de vos enfants est pour nous une priorité. Dans ce sens, vous devrez indiquer sur la fiche de santé le nom de **toute personne** susceptible de venir chercher vos enfants, y compris les parents. **Une preuve d'identité avec photo sera demandée tous les jours.**

N'oubliez pas de nous aviser rapidement de tout changement à cette liste.



INFORMATIONS GÉNÉRALES (suite)

SORTIES EXTÉRIEURES pour les camps réguliers seulement

Des sorties à l'extérieur sont offertes tout au long de l'été aux enfants qui fréquentent les camps réguliers. En cas de mauvaise température, il est possible que les sorties prévues à l'extérieur soient remises à une autre journée de la semaine, selon les disponibilités.

Par respect pour tous les participants et afin de permettre aux enfants de vivre pleinement les sorties extérieures, les heures de départ devront être respectées en tout temps. Aucun remboursement ne sera autorisé en cas de retard du participant.

**L'horaire peut varier le jour de la sortie à l'extérieur, veuillez consulter votre journal du campeur.*

HABILLEMENT

Nous vous suggérons d'habiller votre enfant avec des vêtements que vous ne craignez pas de salir ou d'abîmer. Le port du chapeau et des souliers de course est de rigueur. Une paire de sandales ou de souliers d'eau est recommandée pour les activités aux jeux d'eau.

Le port du chandail de camp est obligatoire lors des sorties.

** Nous vous demandons de bien identifier tous les items appartenant à votre enfant.*

CRÈME SOLAIRE

La Ville de Mercier et ses sous-traitants assument que les parents ont appliqué la crème solaire aux enfants avant leur arrivée au camp. L'enfant devra avoir en sa possession son tube de crème solaire pour les applications suivantes.

** Nous vous demandons de bien identifier tous les items appartenant à votre enfant.*

MÉDICAMENTS

La Ville de Mercier et ses sous-traitants n'administrent pas de médicaments. Si la prise de médicament est obligatoire pour l'enfant, celui-ci doit être autonome et le parent doit s'assurer que le contenant est sécurisé.

** Nous vous demandons de bien identifier tous les items appartenant à votre enfant.*

PROGRAMME D'ACCOMPAGNEMENT

Votre enfant a une limitation physique ou cognitive? A-t-il de la difficulté à s'intégrer à un groupe ou à suivre les consignes? Présente-t-il des limitations physiques importantes? Il pourrait être admissible au programme d'accompagnement au camp de jour! Ce programme a pour but de faciliter l'intégration de votre enfant aux activités de camp de jour afin de faire de la période estivale une expérience enrichissante et inoubliable. Nos moniteurs sont formés et offrent un support personnalisé dans un groupe restreint (de 1 à 4 enfants). Aucun coût supplémentaire n'est exigé pour ce programme. **NE TARDEZ PAS! Vous avez jusqu'au vendredi 28 avril 2017 pour déposer votre demande à l'accueil de la Direction loisirs, culture et vie communautaire.** Vous serez ensuite convoqué pour une rencontre d'étude de cas avec la responsable. Ce programme est réservé exclusivement aux citoyens de Mercier et selon les limites des ressources de la municipalité. Le principe du premier arrivé, premier servi sera appliqué.

NON-RÉSIDENTS

Les non-résidents qui souhaiteraient s'inscrire au Camp Tornade devront se procurer une carte loisirs au coût de 60\$ et s'inscrire uniquement aux camps spécialisés selon la tarification en vigueur.



FORFAITS DISPONIBLES

FORFAIT CAMP MINI-TEMPÊTE 5 JOURS SANS SORTIE

NOUVEAUTÉ

> 9 h à 16 h

> Pré-scolaire 4-5 ans - 4 ans au 1^{er} juin 2017

* Afin d'ouvrir un groupe Mini-Tempête par site, il est nécessaire d'obtenir 10 participants. Les enfants inscrits à ce forfait ne pourront être jumelés aux enfants des camps Tornade pour des raisons de sécurité.

1^{er} enfant > 54 \$
2^e enfant > 48,50 \$
3^e enfant > 43,50 \$

FORFAIT CAMP TORNADE 5 JOURS SANS SORTIE

NOUVEAUTÉ

> 9 h à 16 h

> 6 ans (maternelle complétée) à 12 ans

Le Camp Tornade permet à votre enfant de participer au camp régulier 5 jours, mais sans participation à la sortie. Des activités en grand groupe seront organisées au camp lors des jours de sortie.

1^{er} enfant > 54 \$
2^e enfant > 48,50 \$
3^e enfant > 43,50 \$

FORFAIT CAMP TORNADE 5 JOURS AVEC SORTIE

> 9 h à 16 h

> 6 ans (maternelle complétée) à 12 ans

*L'horaire peut varier le jour de la sortie à l'extérieur.

1^{er} enfant > 78 \$
2^e enfant > 70,50 \$
3^e enfant > 62,50 \$



FORFAIT SERVICE DE GARDE

6 h 30 à 9 h et 16 h à 18 h 30

Forfait 5 jours (par enfant)
> 40 \$

*Le rabais famille ne s'applique pas
au service de garde*

FORFAIT CAMP SPÉCIALISÉ SANS SORTIE

> Forfait de 5 jours

> 6 ans (maternelle complétée) à 12 ans

Les camps spécialisés proposent une formule de 15 h / semaine de spécialité selon l'horaire suivante :

- > Lundi, mardi et jeudi de 9 h à 12 h
- > Mercredi de 9 h à 16 h
- > Vendredi : Les participants des camps spécialisés se joignent aux participants des camps réguliers pour une activité thématique.

Le rabais famille ne s'applique pas aux camps spécialisés.

Prix variable selon la spécialité.

CAMPS SPÉCIALISÉS Réservés aux enfants ayant complété leur maternelle.

Semaine 1 - 26 juin au 30 juin

CAMP DÉTECTIVES

Description > Enquête pendant une semaine pour trouver un voleur au sein du Camp. Fabrication d'un périscope pour espionner les autres groupes, prise d'empreintes, analyse de la scène de crime et plusieurs rebondissements sont au programme.

Âge > 5 à 7 ans
Lieu > École Des Bons-Vents
Coût > 139 \$

CAMP CHEERLEADING

Description > L'enfant développe ses habiletés dans le milieu de la danse et de la gymnastique. Avec d'autres enfants, il forme une troupe de cheerleading dans laquelle il apprend la coordination et l'enchaînement des mouvements sous forme de chorégraphies entraînantes.

Âge > 8 à 12 ans
Lieu > École St-René
Coût > 139 \$

Matériel requis > Vêtements sport et chaussures athlétiques.

Semaine 2 - 3 juillet au 7 juillet

CAMP SOCCER

Description > Exercices d'habileté, techniques de passe et apprentissage des règles mises en pratique lors de matchs. Défis et tournois avec les animateurs.

Âge > 5 à 12 ans
Lieu > École Des Bons-Vents
Coût > 149 \$

Matériel requis > Vêtements sport et chaussures athlétiques. Protèges tibias recommandés.

CAMP CUISINE

Description > Initiation à la cuisine par la préparation de recettes en tout genre : entrées, soupes, plats principaux et desserts.

Âge > 8 à 12 ans
Lieu > École St-René
Coût > 159 \$

Matériel requis > Tablier et plats pour ramener les mets à la maison.

Semaine 3 - 10 juillet au 14 juillet

CAMP CIRQUE

Description > Les arts de la scène passés en revue avec notre spécialiste en cirque. Les petits clowns et acrobates vont s'amuser comme des petits fous avec les animations sur le thème du cirque.

Âge > 8 à 12 ans
Lieu > École St-René
Coût > 159 \$

CAMP LEGO

Description > La motricité fine, l'imagination, l'inspiration et la créativité seront nécessaires pour construire des structures avec les blocs Lego.

Âge > 5 à 7 ans
Lieu > École Des Bons-Vents
Coût > 159 \$

CAMP ASPIRANT MONITEURS 14-15 ANS (14 ans au 1^{er} juin 2017)

Semaine 1-2-3 (du 26 juin au 14 juillet)

Description > Formation de 3 semaines pour les aspirants-moniteurs de camps de jour. Idéal pour les ados de 14-15 ans qui voudraient faire partie de l'équipe Tornade en 2018. Formation théorique de 7 heures par semaine + observations dans les groupes et interventions auprès de toutes les clientèles des camps réguliers. Cette formation sert de tremplin pour une future carrière en animation dans les camps de jour ou les camps de vacances.

Âge > 14-15 ans
Lieu > Direction loisirs, culture et vie communautaire
Coût > 160 \$ pour les 3 semaines

*Minimum de 4 candidats et maximum de 6 candidats



Semaine 4 - 17 juillet au 21 juillet

CAMP DECK-HOCKEY

Description > Les enfants, amateurs de hockey, se voient proposer des activités et des exercices cardiovasculaires qui combinent le maniement de la rondelle, les tirs au but et un tournoi avec les animateurs.

Âge > 8 à 12 ans

Lieu > École Des Bons-Vents

Coût > 139 \$

Matériel requis > Vêtements sport et chaussures athlétiques. Casque, bâton et gants de protection. Jambières recommandées.

CAMP MAGIE

Description > Apprentissage des notions de base de la magie. Chaque jour, votre enfant revient à la maison avec deux ou trois nouveaux tours de magie à vous présenter. Plus l'âge des participants augmente, plus la complexité des tours est élevée.

Âge > 5 à 7 ans

Lieu > École St-René

Coût > 139 \$

Semaine 5 – 24 juillet au 28 juillet

CAMP ANGLAIS

Description > Vos enfants ont l'opportunité de passer une semaine exclusivement en anglais. Les spécialistes leur proposeront des activités sportives, jeux de coopération, bricolages ainsi que petits cours magistraux afin que vos petits passent une semaine enrichissante. Les enfants de tous les niveaux sont les bienvenus (débutant, intermédiaire et avancé).

Âge > 8 à 12 ans

Lieu > École St-René

Coût > 129 \$

Semaine 6 – 31 juillet au 4 août

CAMP ANIMAUX EXOTIQUES

Description > Observation, manipulation d'un animal exotique que l'enfant aura choisi et reconstitution de son habitat naturel sous la direction d'un spécialiste. En collaboration avec Éducazoo.

Âge > 8 à 12 ans

Lieu > École St-René

Coût > 159 \$

Semaine 7 – 7 août au 11 août

CAMP SAFARI-PHOTO

Description > Chasse au trésor à l'aide d'un appareil photo. Chaque enfant dispose d'un appareil numérique et doit relever pendant la semaine des défis photo de plus en plus compliqués.

Âge > 8 à 12 ans

Lieu > École Des Bons-Vents

Coût > 139 \$

CAMP ARTS PLASTIQUES

Description > Une multitude de projets que votre enfant pourra développer au courant de cette semaine consacrée aux bricolages. Les enfants pourront développer un projet personnel et une création d'équipe.

Âge > 5 à 7 ans

Lieu > École St-René

Coût > 149 \$

Matériel requis > Tablier.

Semaine 8 – 14 août au 18 août

CAMP ANGLAIS

Description > Vos enfants ont l'opportunité de passer une semaine exclusivement en anglais. Les spécialistes leur proposeront des activités sportives, jeux de coopération, bricolages ainsi que petits cours magistraux afin que vos petits passent une semaine enrichissante. Les enfants de tous les niveaux sont les bienvenus (débutant, intermédiaire et avancé).

Âge > 8 à 12 ans

Lieu > École St-René

Coût > 129 \$

CAMP JOURNALISME

Description > Les journalistes du camp Tornado toucheront au média écrit en visitant la salle de rédaction d'un hebdomadaire, la radio Boom FM et une station de télévision communautaire. Ce sera une belle semaine de recherches et d'enquêtes pour stimuler le journaliste qui se cache en eux.

Âge > 8 à 12 ans

Lieu > École Des Bons-Vents

Coût > 149 \$

Une sortie (incluse) en autobus sera effectuée durant la semaine.

Semaine 9 – 21 août au 25 août

CAMP SEMAINE PLUS

Description > Afin de faire le saut entre la fin du Camp Tornado et le début de l'année scolaire, il est possible de participer à la Semaine Plus offrant une panoplie d'activités et de thématiques. Il n'y aura pas de sortie lors de cette semaine.

Âge > 5 à 12 ans

Lieu > École St-René

Coût > 78 \$



SORTIES

Veuillez prendre note que les enfants qui ne sont pas inscrits aux sorties devront rester au camp de jour.

Le port du chandail de camp est obligatoire lors des sorties.

L'horaire du camp peut varier le jour de la sortie à l'extérieur.

Semaine 1 > Mercredi 28 juin

ÉCURIE 1101

Chaque participant aura à développer ses habiletés de communication avec le cheval ou le poney qui lui est assigné, tout au long de la journée. Un trajet d'activités équestre est effectué en équipe en vue d'accumuler 1101 points et ainsi se rendre à la grande finale où le trophée des cow-boys sera décerné au glorieux champion de la journée !

Semaine 2 > Mercredi 5 juillet

PARC SAFARI

Un classique des sorties de camps de jours. Le parc aquatique, la passerelle des singes et des ours, le tunnel des lions, les spectacles des mascottes et bien sûr la possibilité de nourrir les girafes. Nos ratios d'encadrement pour cette sortie sont augmentés.

Semaine 3 > Mercredi 12 juillet

SUPER AQUA-CLUB POINTE-CALUMET

Le SUPER AQUA CLUB de Pointe-Calumet est le parc aquatique le plus gros au Québec. Adapté à l'âge des enfants, le Super Aqua Club possède son parc pour les préscolaires, sa piscine à vague, une plage et des dizaines de glissades d'eau. Nos ratios d'encadrement pour cette sortie sont augmentés.

Semaine 4 > Mercredi 19 juillet

CAMP YOUHOU ET CHEERTANIK

Une avant-midi au camp Youhou où les enfants pourront profiter des activités aquatiques dont la piscine et le kayak et en après-midi, ils pourront s'amuser sur les différents corridors de trampoline du centre de « cheerleading » et de tumbling Cheertanik de St-Jean-sur-Richelieu.

Semaine 5 > Mercredi 26 juillet

FUNTROPOLIS

Parc d'attractions intérieur situé à St-Hubert dans lequel, trampolines, mur d'escalade, glissades et évidemment des modules de jeux en plastiques s'y trouvent.

Semaine 6 > Mercredi 2 août

EXPOSITION AGRICOLE DE ST-HYACINTHE

Rencontrez plus de 2000 animaux de la ferme. Les fiers éleveurs pourront répondre à vos questions. L'accès à plus de 25 manèges pour vous en faire voir de toutes les couleurs.

Semaine 7 > Mercredi 9 août

ARBRASKA SAINT-GRÉGOIRE

Un parc d'aventures qui totalise 90 jeux répartis sur 9 parcours dans les arbres de difficultés variées.

Semaine 8 > Jeudi 17 août

ISAUTE

Méga centre de trampolines intérieurs, idéal pour les gymnastes et les acrobates. Les enfants sont dirigés et encadrés dans les trampolines adaptés à leurs âges. Démonstrations et spectacles d'experts au programme. Nos ratios d'encadrement pour cette sortie sont augmentés.



PÉRIODE D'INSCRIPTIONS

Du lundi 6 mars 9 h
au dimanche 18 juin 19 h
(la carte loisirs
doit être valide)

PROCÉDURE D'INSCRIPTION

PRIORITÉ AUX
INSCRIPTIONS EN LIGNE

AJOUT DE FORFAITS

À compter du lundi 19 juin, il sera uniquement possible d'ajouter un ou des forfaits au dossier de votre enfant. **Il n'y aura aucune possibilité d'effectuer une nouvelle inscription d'enfant ou d'annuler un ou des forfaits du dossier de votre enfant.**

La journée limite pour ajouter un forfait au dossier de votre enfant est le lundi avant midi de la semaine précédente. Pour toute modification, vous devez vous présenter en personne à la réception de la Direction loisirs, culture et vie communautaire durant les heures d'ouverture.

La Ville de Mercier se réserve le droit de refuser toute inscription qui pourrait compromettre le ratio de participants.

TRAITEMENT DE L'INSCRIPTION

Lors du dépôt de l'inscription en personne ou par la boîte à courrier, le dossier doit être complet (formulaire d'inscription, fiche santé, paiement ou chèques) afin que l'inscription soit saisie et effective.

CONFIRMATION

Si vous ne recevez aucun appel, c'est que vous êtes inscrit à l'activité de votre choix. Dans le cas d'une annulation, la Direction loisirs, culture et vie communautaire communiquera avec vous le plus rapidement possible.

Toutefois, la Direction loisirs culture et vie communautaire s'engage à déployer les efforts nécessaires pour mettre en place l'intégralité de la programmation. Par conséquent, il est possible que nous communiquions avec vous dans un délai maximum de 7 jours avant le début de l'activité.



MODES DE PAIEMENT

En ligne

Cartes de crédit (Visa ou MasterCard)

*PAIEMENTS PAR CHÈQUE

Tous les versements doivent accompagner le dépôt de l'inscription.

Le chèque doit être libellé à l'ordre de la Ville de Mercier.

Calendrier de versements

Inscription semaine 1 à 3 >
Avant le 4 juin

Inscription semaine 4 à 6 >
Avant le 16 juillet

Inscription semaine 7 à 9 >
Avant le 4 août

CHÈQUE SANS PROVISION

À noter qu'il y aura des frais de 10 \$ pour les chèques sans provision. À défaut de paiement, l'enfant inscrit pourrait se voir refuser l'accès au camp de jour.

CONTINGENCE

Veuillez noter que le nombre de places est limité pour certains camps. Le principe du premier arrivé, premier servi s'applique. Veuillez prendre note que les inscriptions en ligne ont priorité sur les inscriptions papier.

RELEVÉ 24

Le ministère du Revenu du Québec exige que les relevés 24 leur parviennent électroniquement. Cette exigence fait en sorte que le numéro d'assurance sociale est obligatoire lors de l'inscription. Aucun Relevé 24 ne sera émis sans la divulgation du numéro d'assurance sociale par le parent.

Les relevés sont automatiquement émis au nom du parent payeur. Les parents qui désirent avoir deux (2) Relevés 24 différents doivent faire des paiements distincts.

PROCÉDURES DE REMBOURSEMENT



MODIFICATION PAR LA VILLE

La Ville se réserve le droit d'annuler ou de modifier une activité (lieu, horaire, etc.) entre autres dans le cas où le nombre de participants s'avère insuffisant.

Si la Ville annule ou modifie les conditions de l'activité avant le début de celle-ci, le participant pourra obtenir un remboursement complet. Un chèque vous sera alors émis.

Si l'annulation survient après le début de l'activité, les participants seront remboursés pour la fraction équivalente à la durée non réalisée.

REMBOURSEMENT DEMANDÉ PAR LE PARTICIPANT

Pour toute annulation après le 18 juin, aucun remboursement ne sera possible sauf sur présentation d'un certificat médical.



CE QUE VOTRE ENFANT DOIT APPORTER AU CAMP TORNADE (EN TOUT TEMPS)

- > Un sac à dos
- > Une collation
- > Une bouteille d'eau
- > Un lunch froid
- > Un contenant réfrigérant pour tenir les aliments au frais
- > Une serviette de plage
- > De la crème solaire
- > Une casquette ou un chapeau
- > Un maillot de bain

Nous vous demandons de bien identifier tous les items de votre enfant.



CODE DE VIE

- > Je respecte les consignes
- > Je respecte les moniteurs et les campeurs dans leurs gestes et leurs paroles
- > Je participe à toutes les activités proposées
- > Je respecter le matériel et je le range après mon utilisation
- > Je demeure avec mon moniteur en tout temps
- > Je respecte la nature, je dépose donc tous les déchets aux endroits prévus
- > Je laisse mes jouets ou objets personnels à la maison afin de profiter pleinement des activités et éviter les pertes ou les vols
- > Je m'explique calmement, je cherche des solutions non-violentes et je contrôle mes émotions
- > Tous les jours, j'apporte mon sourire et ma bonne humeur

FORMULAIRE D'INSCRIPTION

- 1^{er} enfant
 2^e enfant
 3^e enfant

- École Des Bons-Vents
 École St-René

Nous vous suggérons de faire une copie de cette fiche, car aucune confirmation écrite ne vous sera transmise.

Pour toute annulation après le 18 juin, aucun remboursement ne sera possible sauf sur présentation d'un certificat médical.

PARTICIPANT		MÈRE	PARENTS		
NUMÉRO DE CARTE-LOISIRS :	EXP :		NOM :		
NOM :			PRÉNOM :		
PRÉNOM :			TÉL. RÉG. :	TÉL. CELL. :	
SEXE : <input type="radio"/> F <input type="radio"/> M			TÉL. TRAVAIL :		
ÂGE AU 30 SEPTEMBRE 2016 :			COURRIEL :		
DATE DE NAISSANCE :			ADRESSE :		
TÉLÉPHONE :			VILLE :		
ADRESSE :			NOM :		
VILLE :	CODE POSTAL :		PRÉNOM :		
NOUVEAUTÉ MOT DE PASSE pour la récupération de votre enfant (un seul par enfant ou par famille) : ----- -----			TÉL. RÉG. :	TÉL. CELL. :	
			TÉL. TRAVAIL :		
			COURRIEL :		
			ADRESSE :		
		VILLE :	CODE POSTAL :		
Conformément à la loi, le relevé 24 sera émis au nom de la personne qui effectue le paiement. Il est obligatoire de nous fournir le numéro d'assurance social de celle-ci, en l'inscrivant sur le formulaire dans l'espace prévu à cet effet. Tous les relevés 24 seront postés à cette personne. .					
NOM ET PRÉNOM : _____ NUMÉRO D'ASSURANCE SOCIALE : _____					

LES FORFAITS

FORFAIT 5 JOURS SANS SORTIE ET MINI-TEMPÊTE > 9 h à 16 h > 4 ans au 1 ^{er} juin à 12 ans	FORFAIT 5 JOURS AVEC SORTIE > 9 h à 16 h > 6 ans (maternelle complétée) à 12 ans	FORFAIT CAMP SPÉCIALISÉ 5 JOURS SANS SORTIE > Horaire variable* > 6 ans (maternelle complétée) à 12 ans
1 ^{er} enfant 54 \$	1 ^{er} enfant 78 \$	Forfait 5 jours (par enfant) variable*
2 ^{ème} enfant 48,50 \$	2 ^{ème} enfant 70,50 \$	FORFAIT SERVICE DE GARDE > 6 h 30 à 9 h et 16 h à 18 h30
3 ^{ème} enfant 43,50 \$	3 ^{ème} enfant 62,50 \$	Forfait 5 jours (par enfant) 40 \$

*Pour descriptif des camps spécialisés voir page 6
Le rabais famille ne s'applique pas aux camps spécialisés et au service de garde.

FORMULAIRE D'INSCRIPTION

DATES	COCHEZ LE PROGRAMME CHOISI		SOUS-TOTAL
SEMAINE 1 > 26 juin au 30 juin	<input type="radio"/> Forfait 5 jours avec sortie <input type="radio"/> Forfait 5 jours sans sortie <input type="radio"/> Forfait Mini-tempête	<input type="radio"/> Forfait Service de garde <input type="radio"/> Forfait Détectives <input type="radio"/> Forfait Cheerleading	
SEMAINE 2 > 3 juillet au 7 juillet	<input type="radio"/> Forfait 5 jours avec sortie <input type="radio"/> Forfait 5 jours sans sortie <input type="radio"/> Forfait Mini-tempête	<input type="radio"/> Forfait Service de garde <input type="radio"/> Forfait Soccer <input type="radio"/> Forfait Cuisine	
SEMAINE 3 > 10 juillet au 14 juillet	<input type="radio"/> Forfait 5 jours avec sortie <input type="radio"/> Forfait 5 jours sans sortie <input type="radio"/> Forfait Mini-tempête	<input type="radio"/> Forfait Service de garde <input type="radio"/> Forfait Cirque <input type="radio"/> Forfait Lego	
SEMAINE 4 > 17 juillet au 21 juillet	<input type="radio"/> Forfait 5 jours avec sortie <input type="radio"/> Forfait 5 jours sans sortie <input type="radio"/> Forfait Mini-tempête	<input type="radio"/> Forfait Service de garde <input type="radio"/> Forfait Deck Hockey <input type="radio"/> Forfait Magie	
SEMAINE 5 > 24 juillet au 28 juillet	<input type="radio"/> Forfait 5 jours avec sortie <input type="radio"/> Forfait 5 jours sans sortie <input type="radio"/> Forfait Mini-tempête	<input type="radio"/> Forfait Service de garde <input type="radio"/> Forfait Anglais	
SEMAINE 6 > 31 juillet au 4 août	<input type="radio"/> Forfait 5 jours avec sortie <input type="radio"/> Forfait 5 jours sans sortie <input type="radio"/> Forfait Mini-tempête	<input type="radio"/> Forfait Service de garde <input type="radio"/> Forfait Animaux exotiques	
SEMAINE 7 > 7 août au 11 août	<input type="radio"/> Forfait 5 jours avec sortie <input type="radio"/> Forfait camp régulier sans sortie <input type="radio"/> Forfait Mini-tempête	<input type="radio"/> Forfait Service de garde <input type="radio"/> Forfait Safari-photo <input type="radio"/> Forfait Arts plastiques	
SEMAINE 8 > 14 août au 18 août	<input type="radio"/> Forfait 5 jours avec sortie <input type="radio"/> Forfait 5 jours sans sortie <input type="radio"/> Forfait Mini-tempête	<input type="radio"/> Forfait Service de garde <input type="radio"/> Forfait Anglais <input type="radio"/> Forfait Journalisme	
SEMAINE 9 > 21 août au 25 août	<input type="radio"/> Forfait Semaine Plus (4 ans à 12 ans) <input type="radio"/> Forfait Service de garde		
TOTAL			

Réservé à l'administration

Comptant
 Interac
 Chèque

TOTAL _____

Calendrier de versements

Inscription semaine 1 à 3 > Avant le 4 juin

Inscription semaine 4 à 6 > Avant le 16 juillet

Inscription semaine 7 à 9 > Avant le 4 août

INFO MERCIER

SPÉCIAL RELÂCHE
ACTIVITÉS LIBRES ET GRATUITES
POUR TOUTE LA FAMILLE

*La relâche
c'est surprenant !*

**DIRECTION LOISIRS, CULTURE
ET VIE COMMUNAUTAIRE**

DIVISION LOISIRS
450 691-6090 poste 249

Heures d'ouverture

Lundi au jeudi 8 h 30 à 12 h et 13 h à 16 h 30
Vendredi 8 h à 12 h

www.ville.mercier.qc.ca

 VilledeMercier



Ville de
Mercier



Pour la relâche, la Direction loisirs, culture et vie communautaire organise une semaine d'activités *surprenantes* pour toi et ta famille!

LUNDI 27 FÉVRIER

ATELIER DE CRÉATION DE LEGO

> **Entre 13 h et 16 h**

Passes nous voir à la bibliothèque et tu pourras selon ton propre rythme et tes goûts personnels parcourir six stations d'activités dont chacune propose un thème différent. Tu ne pourras faire autrement que de t'investir totalement dans cette activité de LEGO. Garçons ou filles, à chaque station, nous te remettrons un plan unique et spécialement conçu et adapté pour ton âge.



ATELIER DE CRÉATION ARTISTIQUE « DRÔLES DE PERSONNAGES »

> **Entre 13 h et 16 h**

Ce sera un atelier rigolo à la bibliothèque pour l'artiste en toi. Avec des branches et des matériaux recyclés, tu pourras créer ton « drôles de personnages » et partager tes idées avec d'autres petits artistes !

MARDI 28 FÉVRIER

COMPTOIR GLACÉ

> **Entre 13 h et 16 h**

Pourquoi ne pas venir te donner un avant-goût du printemps en dégustant une petite friandise glacée à la bibliothèque. Amène maman et papa, car c'est le bon vieux marchand de glace d'antan qui sèmera le bonheur et le plaisir pour toute la famille.



JEUX DE SOCIÉTÉ

> **Entre 13 h et 16 h**

Le jeu de société est devenu un véritable phénomène de société !

Que tu sois un joueur débutant ou expérimenté, viens jouer et échanger avec d'autres participants passionnés et nos animateurs chevronnés dans les locaux de la bibliothèque. Plusieurs jeux seront disponibles sur place.



MERCREDI 1^{ER} MARS

MINI-GOLF INTÉRIEUR

> Entre 10 h et 12 h et 13 h et 16 h

La bibliothèque se métamorphose, le temps d'un après-midi, en un parcours de neuf trous de mini-golf. Viens relever ce défi surprenant avec tes amis et ta famille, plaisir garanti !



VENDREDI 3 MARS

PATIN LIBRE « CLOWNESQUE » AU CENTRE SPORTIF MERCIER

> Entre 14 h et 17 h

En famille ou entre amis, venez profiter de la séance de patin libre animée au Centre sportif Mercier. De belles surprises vous attendent ! N'oubliez pas votre carte loisirs ou une pièce d'identité. L'activité est réservée aux résidents seulement.



JEUDI 2 MARS

ATELIER DE CRÉATION « MAIN DE CIRE » ET MAQUILLAGE POUR ENFANTS

> Entre 13 h et 16 h

Passes nous voir à la bibliothèque et tu auras la chance de couler ta main dans la cire de couleur. C'est une manière très originale de garder un souvenir magnifique de ta petite main d'enfant.



MAQUILLAGE ARTISTIQUE

> Entre 13 h et 16 h

Lors de ton passage à la bibliothèque, profite de la présence de notre artiste professionnelle pour illuminer ton visage d'un joli maquillage.

PRÉSENTATION DE DOCUMENTAIRES JEUNESSE ONF

> Entre 13 h et 16 h

À la bibliothèque, nous te présenterons tout au long de l'après-midi deux courts documentaires.

UNE HISTOIRE DE TORTUE, un film de Kathy Shultz, 9 minutes. Ce documentaire te permettra de comprendre le cycle de vie de la tortue, une espèce gravement menacée qui vit dans des écosystèmes absolument magnifiques et fascinants.



LE CHAT COLLA, un film de Cordell Barker, 7 minutes. Court métrage d'animation humoristique inspiré d'une chanson folklorique. Voici l'histoire d'un vieux monsieur qui ne réussira pas à se débarrasser d'un petit chat jaune. Il reviendra toujours chez lui, malgré ses efforts désespérés pour l'en dissuader : «C'est le petit chat jaune nommé Laurier... Il est revenu...» Bis!

SPÉCIAL RELÂCHE SCOLAIRE À LA MAISON DES JEUNES

Veuillez consulter le site Facebook de la Maison des jeunes de Mercier à l'adresse www.facebook.com/mdj.mercier



ANIMATIONS ÉDUCATIVES EN RELÂCHE !



Deviens APPRENTI COMMIS DE BIBLIOTHÈQUE l'espace d'une heure dans ta bibliothèque municipale !

Tu aimerais en connaître plus sur le travail d'un commis de bibliothèque? Tu as entre 8 et 12 ans? Tu pourrais être l'une des 10 personnes à devenir commis de bibliothèque le temps d'une heure!

Inscris-toi auprès de Cynthia Gauthier, au 450 691-6090 poste 317.
Cette activité aura lieu tous les jours de la semaine de relâche du 27 février au 3 mars, entre 13 h 30 et 15 h 30 (10 plages horaires de 1 h sont disponibles durant cette période).

PÉRIODE D'INSCRIPTION

EN LIGNE

10 février au 26 février

EN PERSONNE

10 février au 26 février

MERCREDI 1^{er} MARS

L'équipe d'animation de la bibliothèque en collaboration avec le Cercle des Fermières te propose des animations éducatives et amusantes pour la relâche.

ACTIVITÉS GRATUITES
INSCRIPTIONS OBLIGATOIRES

www.ville.mercier.qc.ca/loisirs

ATELIER ARTISTIQUE

Confection d'un petit chat en tricot

Animation > Cercle des Fermières de Mercier

Particularité > L'enfant doit connaître la base du tricot

Âge > 7 à 12 ans

Horaire > 13 h à 16 h

Lieu > Bibliothèque

Capacité > Maximum 15 enfants

HEURE DU CONTE

Spécial « On s'habille à l'envers »

Animation > Vanessa Mac Lean

Âge > 3 à 6 ans (maternelle)

Horaire > 10 h à 11 h

Lieu > Bibliothèque

Capacité > Maximum 15 enfants

CARTE-LOISIRS
OBLIGATOIRE

INSCRIPTION
EN LIGNE

